

## **LOETZVASE POWOLNY BLUMENMALEREI F.WILMS**

**€3.500,00**

Glasgefäß Formentwurf Michael Powolny,  
Blumenbemalung Franz Wilms, Johann Loetz-  
Witwe, Ausführung 170, 1916

---



Diese Vase wurde von dem berühmte Wiener Architekt Michael Powolny designet. Powolny beeinflusste durch seine Entwürfe die Produktion der Manufaktur Loetz für mehrere Jahre.

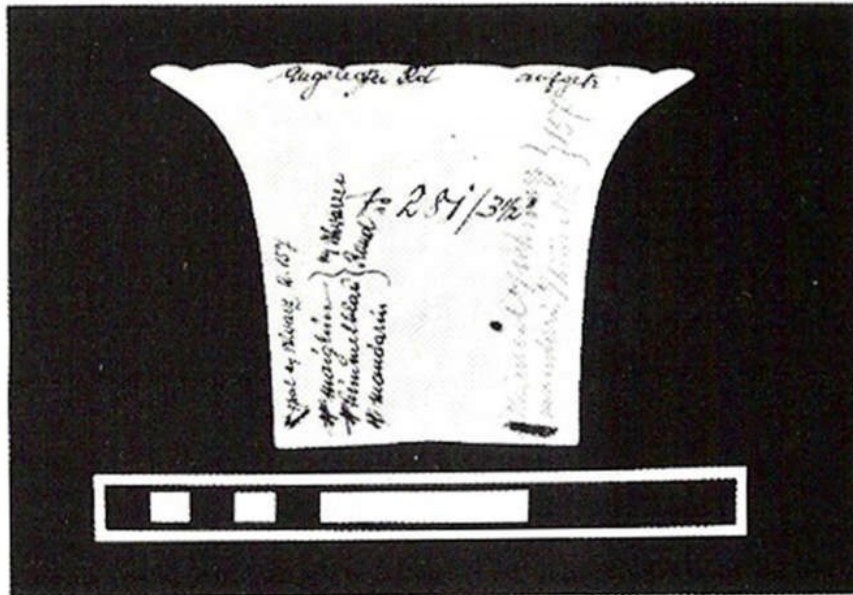
Diese Vase ist ein klassisches Beispiel seiner Arbeiten für Loetz. Die weichen Linien auf der floralen Form und die perfekten handgemalten Blumen sind klare Stilmerkmale Powolnys aus dieser Zeit.

Der Dekor wurde von Franz Wilms und dessen Sohn in der Manufaktur Loetz gemalt. Nur die Familie Wilms durfte diesen besonderen Dekor auf Glasvasen applizieren.

XIK







281/3½" (M. Powolny)