



**RAUCHGARNITUR, JOSEF  
HOFFMANN, WIENER  
WERKSTÄTTE, MESSING, CA.  
1923**

**€18.000,00**

Josef Hoffmann, Wiener Werkstätte,  
Rauchgarnitur 1920-1922, Aschenschale,  
Zigaretenschale, Zigarrenschaale, Tasse,  
Zündholzhalter, 6-Teilig, Messing getrieben,  
markiert

---

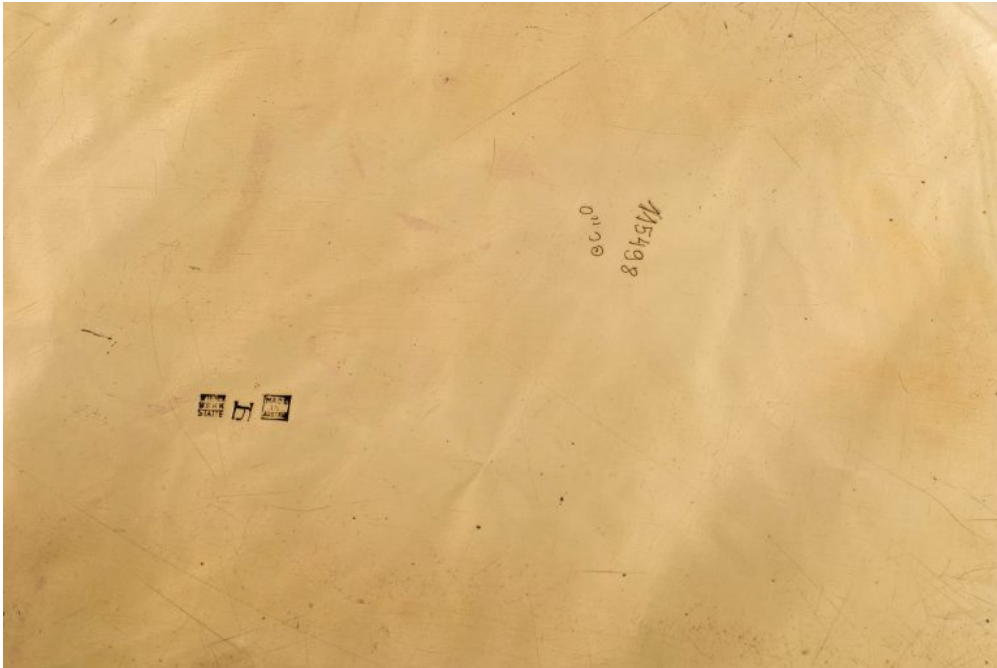
Josef Hoffmann war einer der leitenden Designer der Wiener Werkstätte in den 1920ern. Seine Entwürfe reichten von Beleuchtungsgegenständen, Möbelstücken zu Tee Service, Gläsern, Aschenbechern und ganzen Rauchergarnituren. Komplette Sets sind extrem schwer zu finden und in diesem ist sogar noch der Zündholzschachtelhalter vorhanden.

Die Ausführung ist wie gewohnt perfekt und das Service ist am Rand mit „Wiener Werk Stätte“ in drei Zeilen gemarkt sowie dem Josef Hoffmann Signet „JH“ und „Made in Austria“.

XIK









XIK

